



HCFT 模塑产品

电缆转换接头



应用

采用辐射交联聚烯烃制造。应用于各类电缆的终端及变径转换部位的防护。

颜色

标准颜色：
黑色

保质期及储存

储存在-10°C至40°C且相对湿度小于75%的环境下，拥有超过五年的保质期。

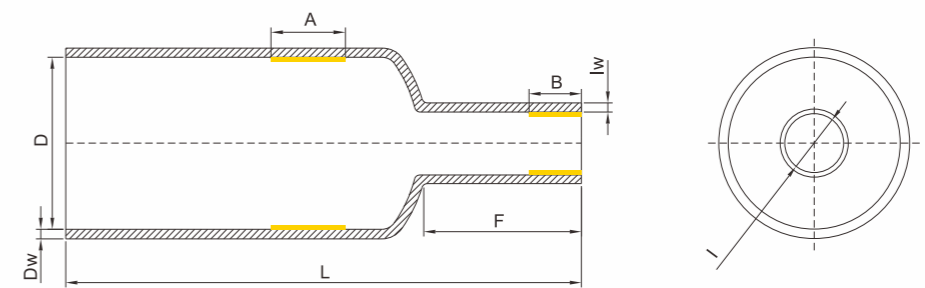
性能特征

带密封胶	绝缘
抗紫外	收缩比 2 - 3 :1
收缩温度: 130°C	—

主要技术指标

测试项目	测试方法	性能指标
拉伸强度	ASTM D 2671	12MPa(最小)
断裂伸长率	ASTM D 2671	200%(最小)
体积电阻	IEC 93	10 ¹⁴ Ω.cm(最小)
介电强度	IEC 60243	12kV/mm(1.0mm)(最小)
吸水率	ISO 62	0.5%(最大)
热冲击(225°C/4小时)	ASTM D 2671	无裂纹, 无滴流
密度	ASTM D 792	1.0~1.1g/cm ³

选型表



热熔胶 A=50mm B=25mm

尺寸	供应尺寸 (mm)±10%		D (mm)		I (mm)		收缩后长度 (mm)±10%		收缩后壁厚 (mm)±20%	
	l*	f*	a* (最小)	b* (最大)	a* (最小)	b* (最大)	L	F	Dw	Iw
HCFT 100 (45/15-15/5)	110	45	45	15	15	5	130	45	2.8	2.8
HCFT 110 (85/42-15/5)	110	45	85	42	15	5	130	45	2.8	2.8
HCFT 120 (60/30-45/10)	125	55	60	30	45	10	135	55	2.6	4.4
HCFT 130 (100/52-20/8)	150	55	100	52	20	8	170	65	3.0	3.0
HCFT 135 (150/92-14/5)	130	55	150	92	14	5	150	55	3.5	3.5
HCFT 140 (160/92-60/20)	125	35	160	92	60	20	145	55	3.0	3.2
HCFT 150 (160/92-100/45)	125	35	160	92	100	45	145	55	3.5	3.2

l* = 供应时L的长度 f* = 供应时F的长度 a* = 供应时的内径 b* = 收缩后的内径

- HRA2/HR2 中壁管
- HRTM 中壁管
- HRA3/HR3 厚壁管
- HRTH 厚壁管
- HRA-6X 厚壁管
- HRS 中壁管
- HAT/HATA 耐电痕绝缘管
- HSCT 半导管
- HSC-100 应力控制管
- HSC-360 应力控制管
- HDWT 双层管
- HTRT 三层管
- HGT 高绝缘管
- HEGT 高绝缘管
- HOT 耐油管
- HBTM/HBTH 母排管
- 胶带 Tape 55/Tape 65/Tape 75
- HLB 低压指套
- HSEC 绝缘封帽
- HCFT 电缆转换接头**
- HCB 导电指套
- HAS/HMB/HMR 耐电痕伞裙/指套/靴子